

哈尔滨剑桥学院东北侧建设一期学生公寓项目 方案设计



哈 尔 滨 剑 桥 学 院
Harbin Cambridge University

2024年09月



目 录

COMTENTS

01

项目背景

02

规划设计

03

设计效果

04

建筑设计

一、项目背景

1、项目区位

➤ 宏观区位：

- 项目位于黑龙江省哈尔滨市香坊区。距哈尔滨太平国际机场约32KM，距哈尔滨西站约8.5KM。距哈尔滨站约11.8KM。
- *The project is located in Xiangfang District, Harbin City, Heilongjiang Province. It is about 32KM away from Harbin Taiping International Airport, about 8.5KM away from Harbin West Station. about 11.8KM away from Harbin Station*



➤ 微观区位

- 项目位于哈尔滨市香坊区239号，哈尔滨剑桥学院校区北侧，紧邻三合路及规划同江路。
- *The project is located at No. 239, Xiangfang District, Harbin City, close to Sanhe Road, Harping Road and planned Tongjiang Road*

一、项目背景

2、校园文化

- 标志采用徽章的样式，象征教育的严谨、端正与正直。
- 学院的中、英文称谓紧紧围绕着主体图形：盾牌，盾牌是信念、信心、实力的化身；盾牌的上部由绶带缠绕构成，绶带是荣誉与成就的象征；绶带上标识的年代则是时间磨砺的结晶。
- 盾牌的主体由三条会聚的线条贯穿，象征学院的办学理念和精神；同时，它们也抽象的构成字母“Y”，与下方的志朴典雅的字母“S”“L”，共同标示出创始人的名字，象征创始人的思想、精神与信念。
- 盾牌外部向外延伸的形态则比喻学院的不断发展、开拓的信念。蓝色，象征理性、刚毅。是学院精神的抽象寓意。



志藏天地 學貫中西



一、项目背景

3、场地概况

- 基地呈长条形，用地面积约22590平方米。地块产权为我校所属的教育用地，地块上无建筑物。场地南侧有现状宿舍楼，分别为6层和7层。



设计理念

共享
+
链接

Sharing and Linking



二、规划设计

1、总平面图

项目	面积
规划用地面积 (平方米)	391789.00
总建筑面积 (平方米)	471145.66
其中	
地上总建筑面积	449611.07
其中	
已建地上建筑面积	323881.57
新建地上建筑面积	125729.5
地下总建筑面积	21534.59
其中	
已建地下建筑面积	9819.59
新建地下建筑面积	11715
容积率	1.15
绿地率	35%
建筑限高	50米
建筑密度	22.76%
总停车数 (个)	471
其中	
地上停车数 (个)	171
地上停车数 (个)	300

序号	建筑物名称	建筑面积 (m²)	说明
地上总建筑面积 124708.5			
1	综合楼	6984	拟建
2	新建1#教学楼	11990	拟建
3	新建2#教学楼	12235	拟建
4	新建3#教学楼	19606	拟建
5	学前教学教学楼	3170	拟建
6	学生公寓	46109	本次报批
7	16#学生公寓	5245	拟建
8	17#学生公寓	4729	拟建
9	18#学生公寓	3867.5	拟建
10	新建2#留学生公寓	10773	拟建
地下总建筑面积 9977			
11	新建3#地下车库	4860	本次报批
12	拟建地下车库	5117	拟建

总建筑面积 (平方米)		50969
其中	地上建筑面积	46109
	地下建筑面积	4860
层数 (层)	宿舍	6
	配套	1
层高 (米)	宿舍	3.7
	配套	4.5

序号	建筑物名称	建筑面积 (m²)
1	原有主楼	27668.84
2	原有教学楼 (问学楼)	9382.6
3	原有1#教学楼	17414.2
4	实践教学综合楼	32228.41
5	原有图书馆	12957.24
6	原有实验楼	10028.72
7	原有2#教学楼	17956.55
8	原有艺体馆	7717.71
9	原有1#学生公寓	4987.29
10	原有2#学生公寓	4987.29
11	原有3#学生公寓	10989.74
12	原有4#学生公寓	10819.36
13	原有5#学生公寓	9914.52
14	原有6#学生公寓	9749.63
15	原有8#学生公寓	9231.35
16	原有1#综合楼	6335.04
17	原有2#教学行政楼	6335.04
18	原有1#教学行政楼	6335.04
19	原有1#教师公寓	7334.9
20	原有2#留学生公寓	6479.48
21	原有3#留学生公寓	7302.72
22	原有4#留学生公寓	22652.12
23	原有5#留学生公寓	
24	原有6#留学生公寓	14833.61
25	原有12#学生公寓	
26	13#学生公寓	8049.07
27	原有桃园食堂	4186.98
28	原有7#学生公寓	9208.02
29	原有杏园食堂	5226.58
30	原有变电所	258.64
31	原有浴池	1942.52
32	原有教学楼 (正义楼)	6666.52
33	原有龙园食堂	11755.84
34	原有锅炉房	2946
地上总建筑面积		323881.57
35	原有1#地下车库	5135.91
36	原有2#地下车库	4683.68
地下总建筑面积		9819.59
合计		333701.16



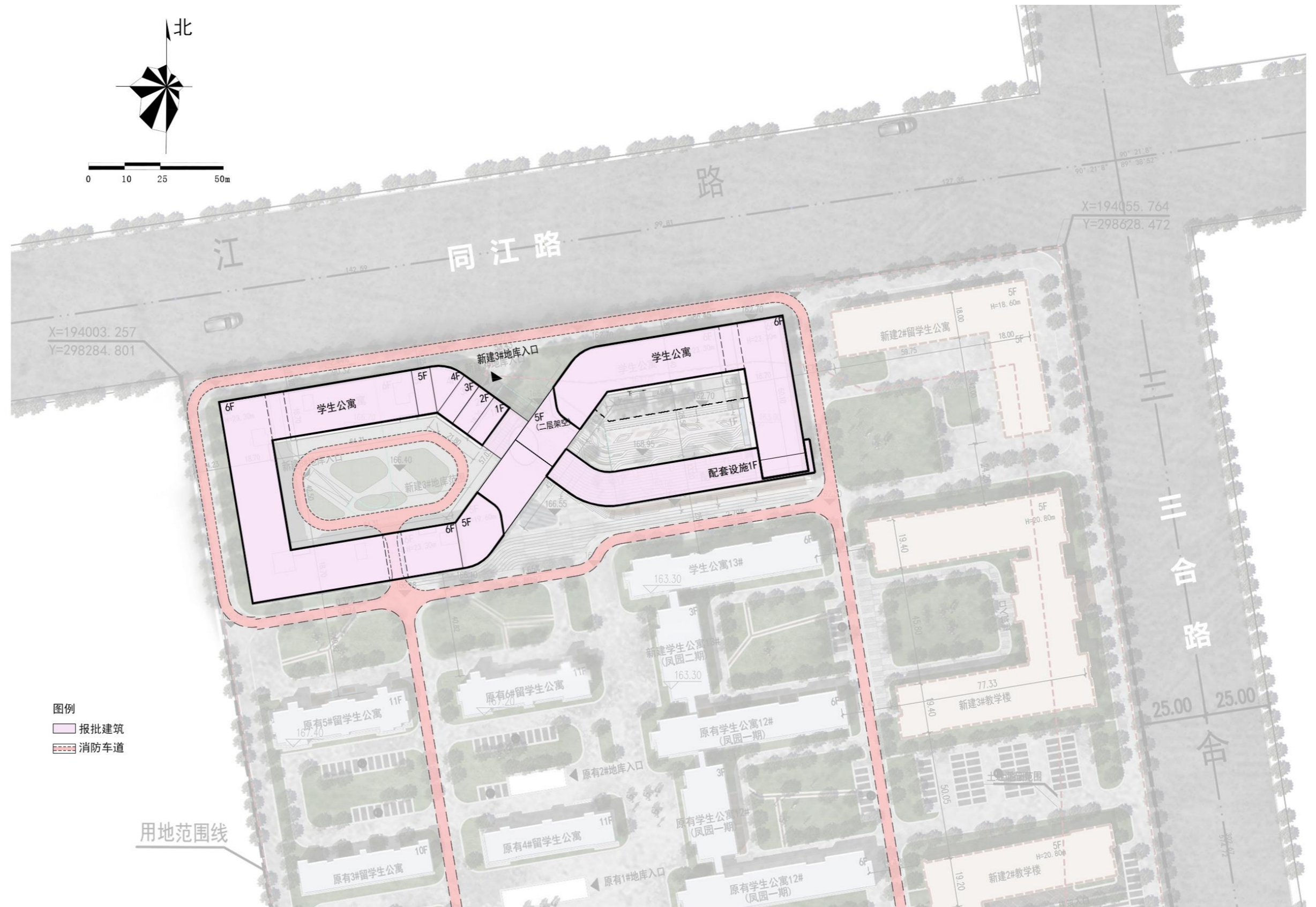
二、规划设计

2、功能分区



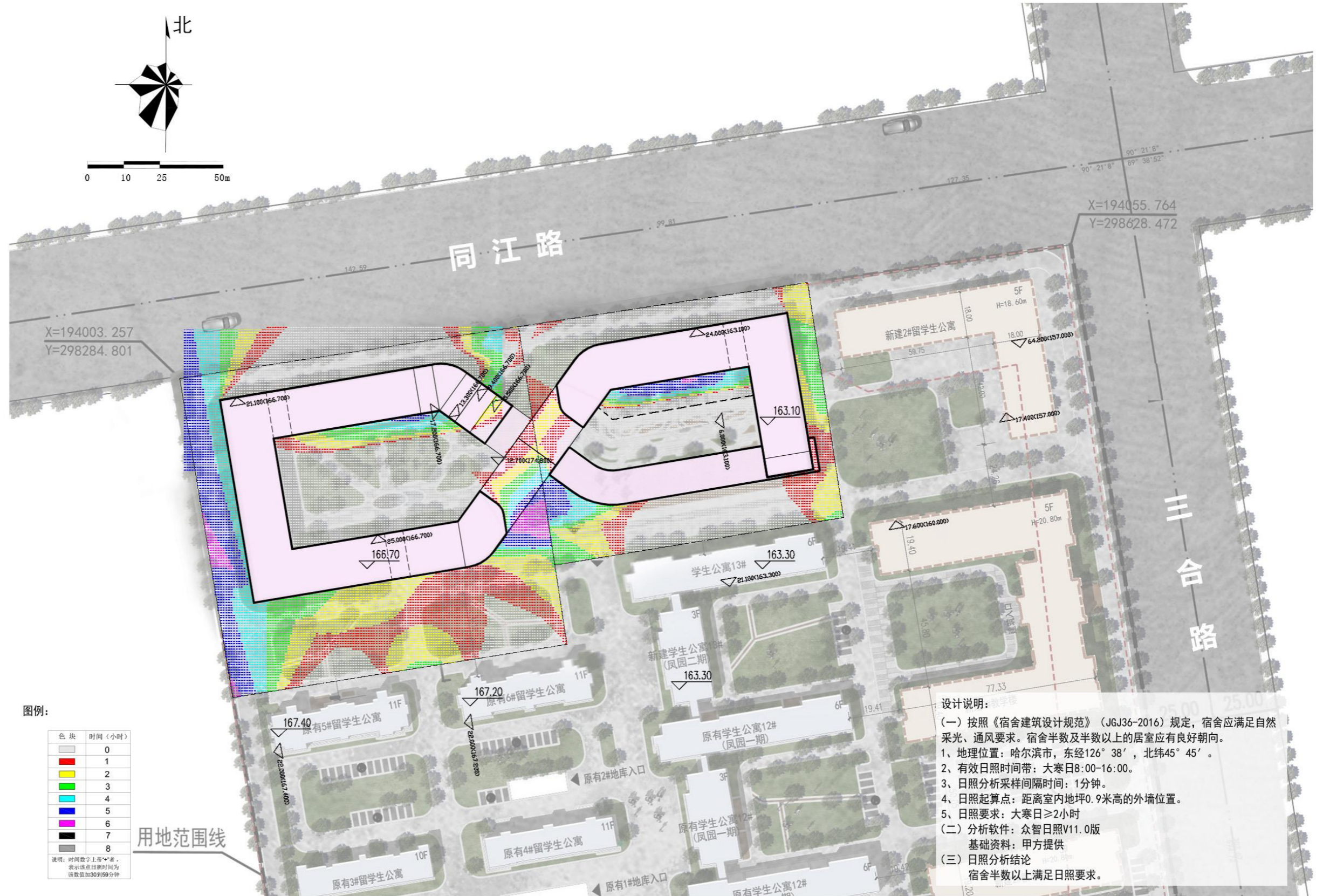
二、规划设计

3、消防分析



二、规划设计

4、日照分析



图例:

色块	时间(小时)
白	0
红	1
黄	2
绿	3
青	4
蓝	5
紫	6
黑	7
灰	8

说明: 时间数字上带“*”者, 表示该点日照时间为该数值加30到59分钟

设计说明:

(一) 按照《宿舍建筑设计规范》(JGJ36-2016)规定,宿舍应满足自然采光、通风要求。宿舍半数及半数以上的居室应有良好朝向。

1、地理位置: 哈尔滨市, 东经126° 38', 北纬45° 45'。

2、有效日照时间带: 大寒日8:00-16:00。

3、日照分析采样间隔时间: 1分钟。

4、日照起算点: 距离室内地坪0.9米高的外墙位置。

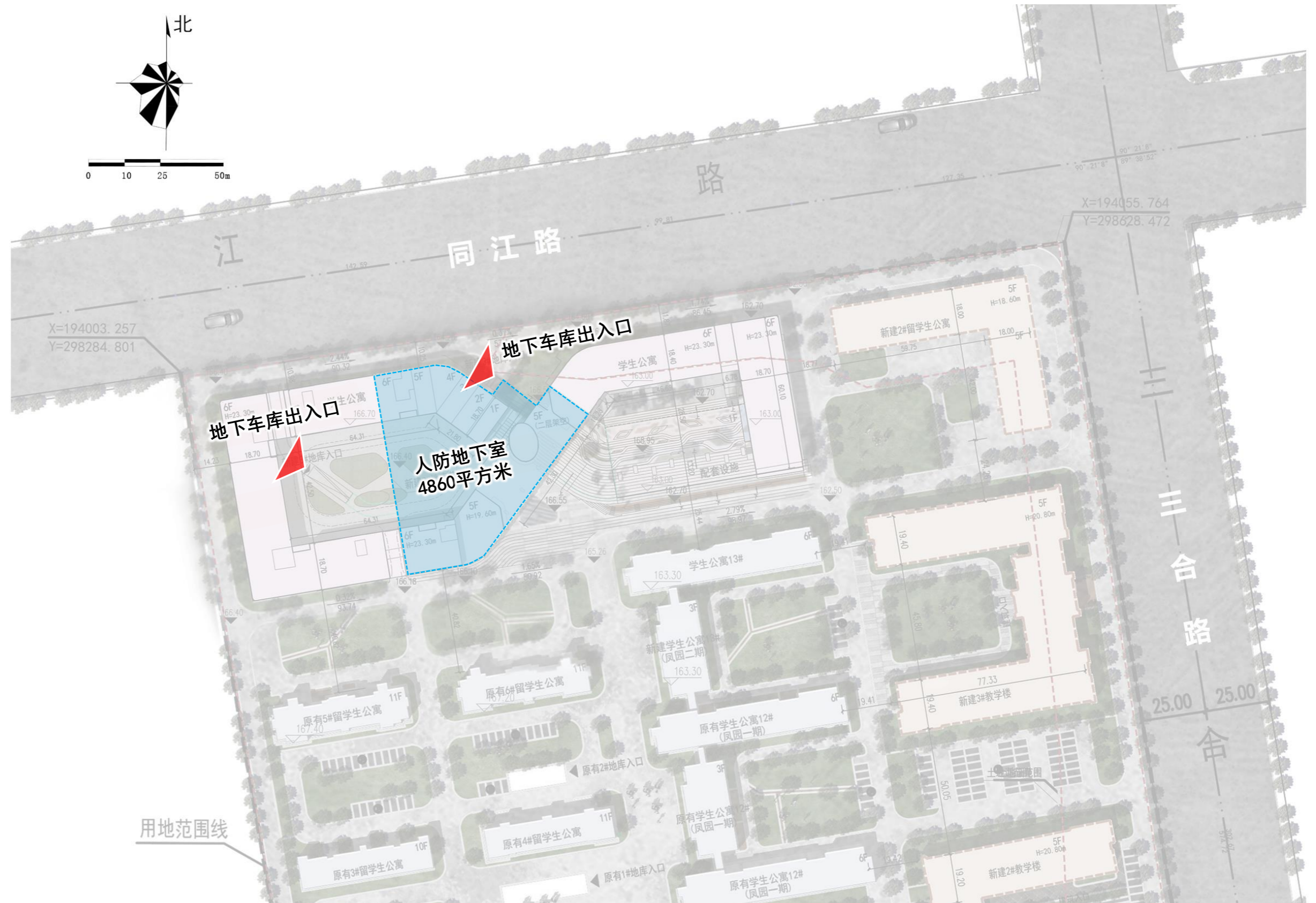
5、日照要求: 大寒日≥2小时

(二) 分析软件: 众智日照V11.0版
基础资料: 甲方提供

(三) 日照分析结论
宿舍半数以上满足日照要求。

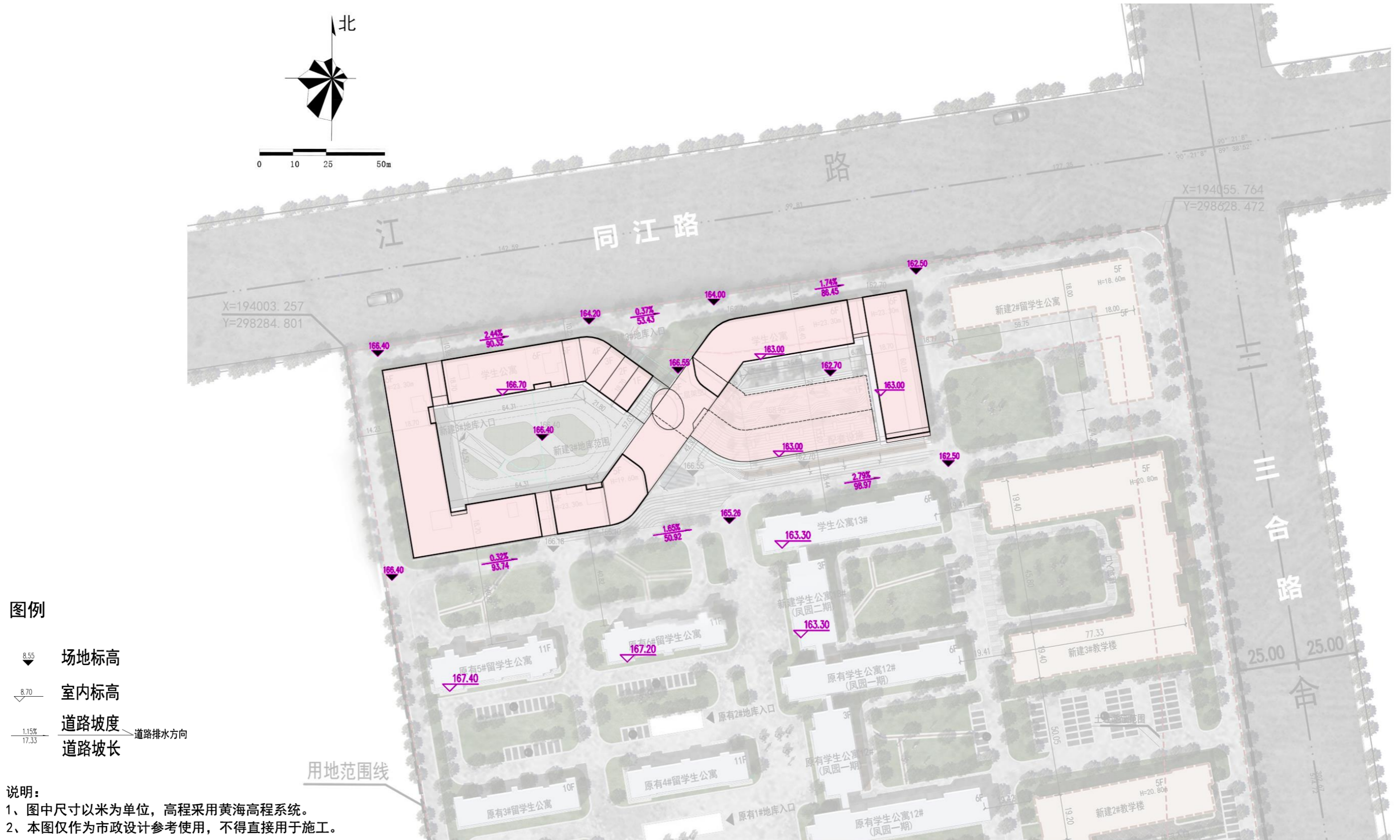
二、规划设计

5、人防地下室



二、规划设计

6、竖向设计



图例

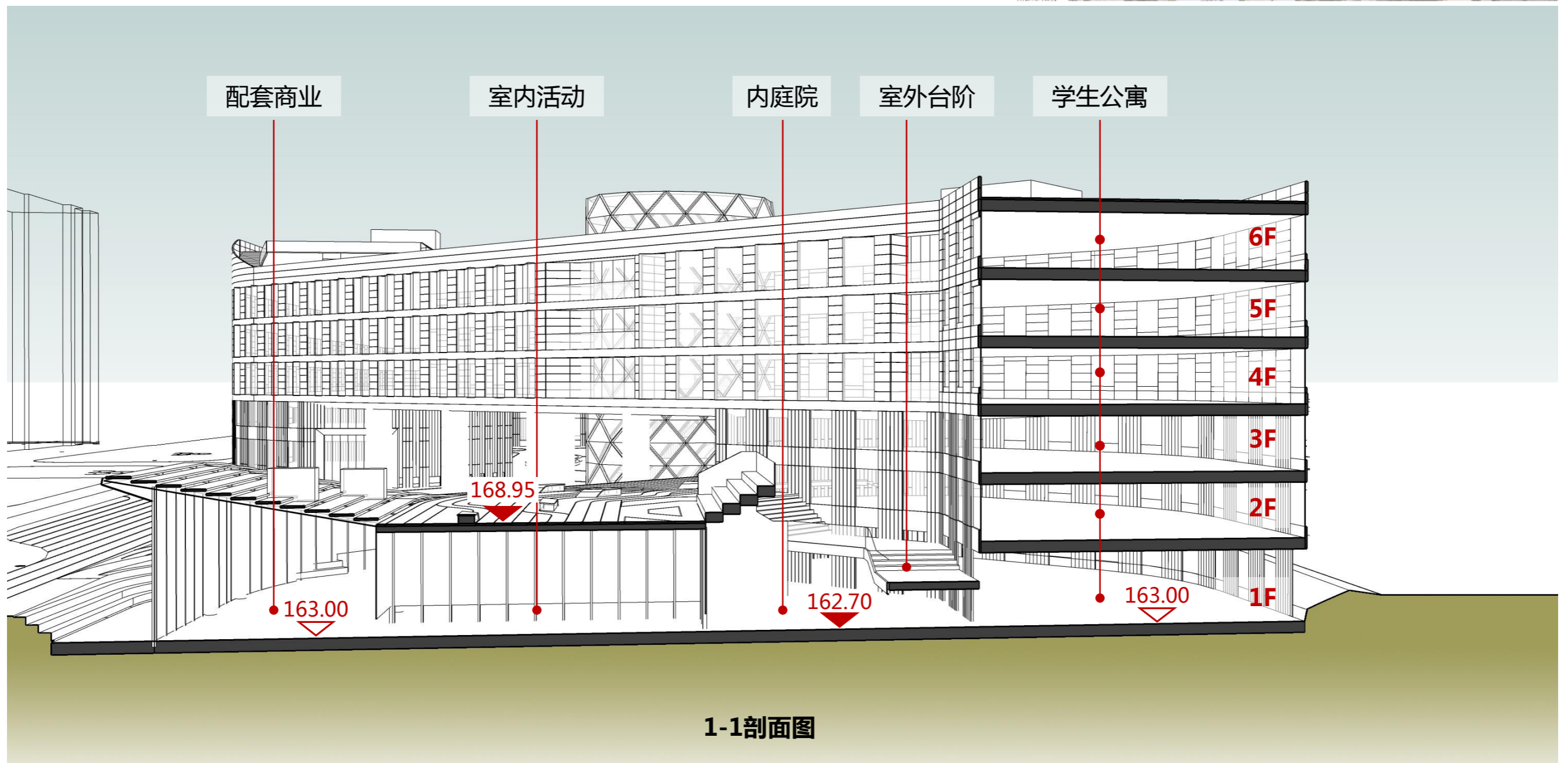
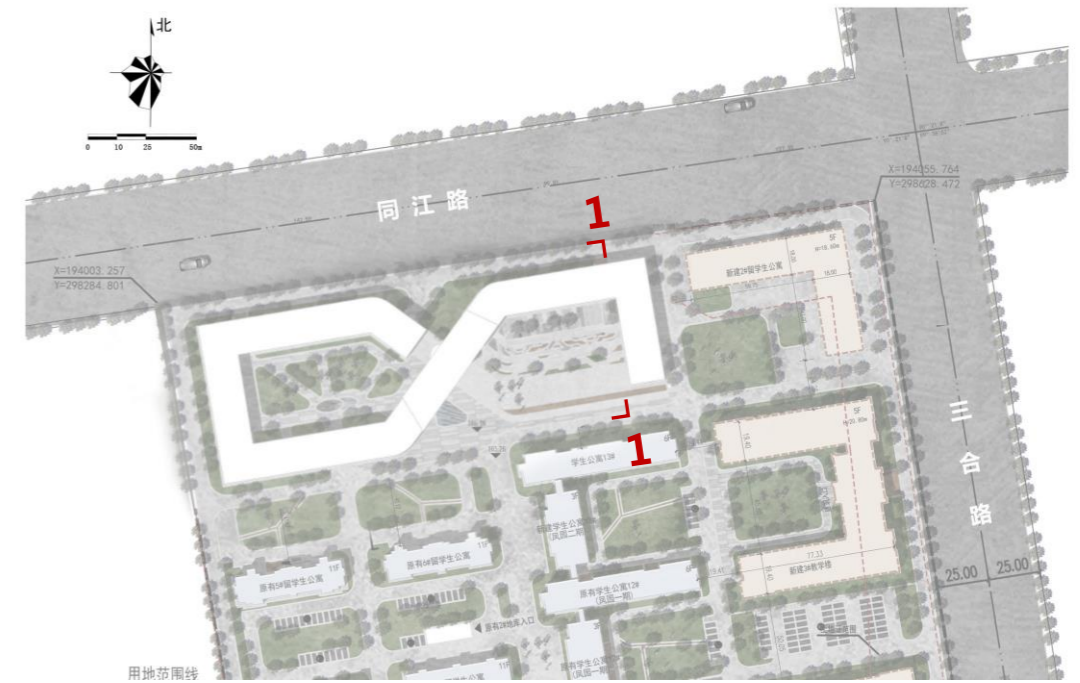
- ▼ 8.55 场地标高
 - △ 8.70 室内标高
 - 1.15% 道路坡度
 - 17.33 道路坡长
- 道路排水方向

说明：
 1、图中尺寸以米为单位，高程采用黄海高程系统。
 2、本图仅作为市政设计参考使用，不得直接用于施工。

二、规划设计

6、竖向设计

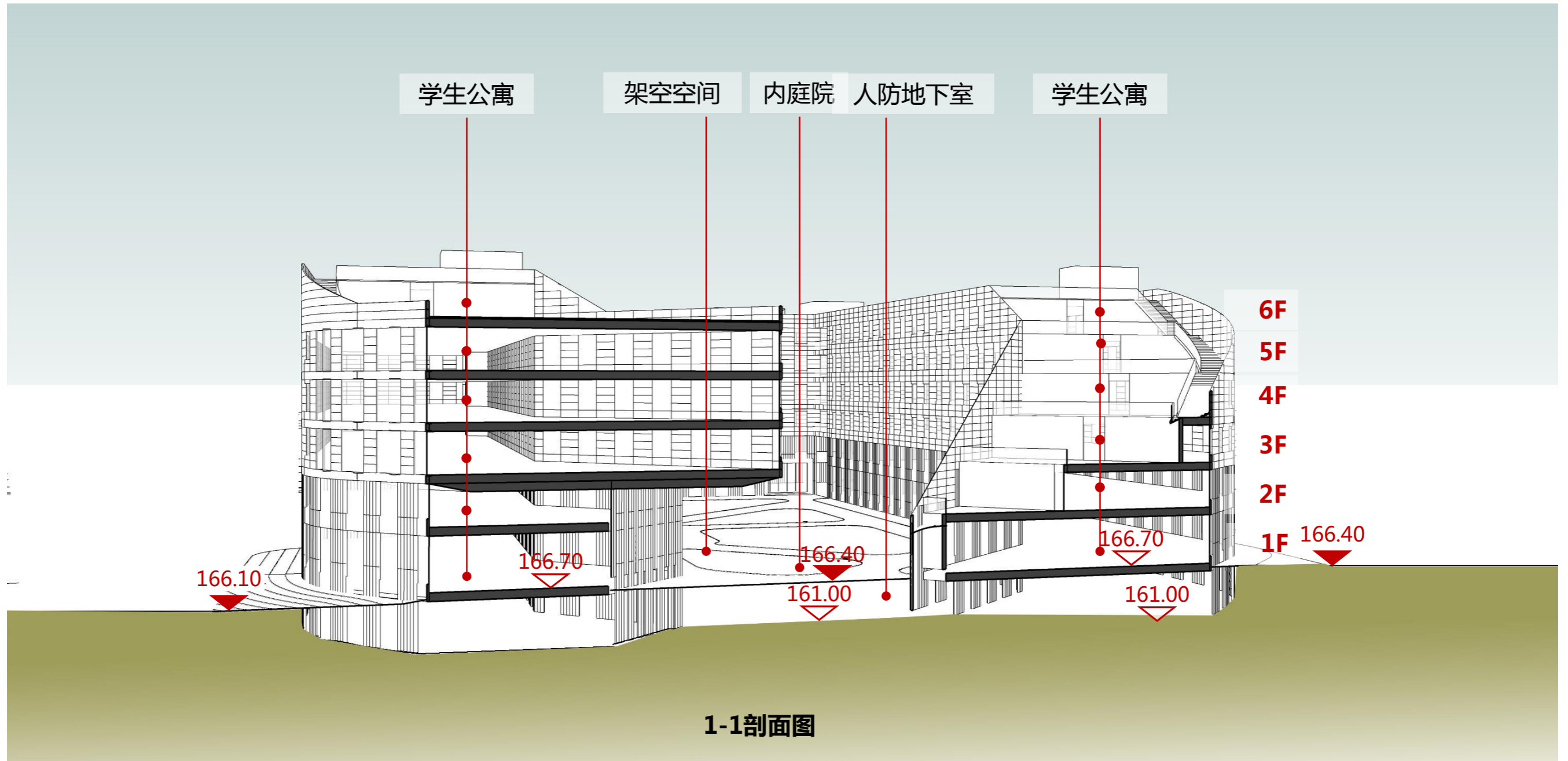
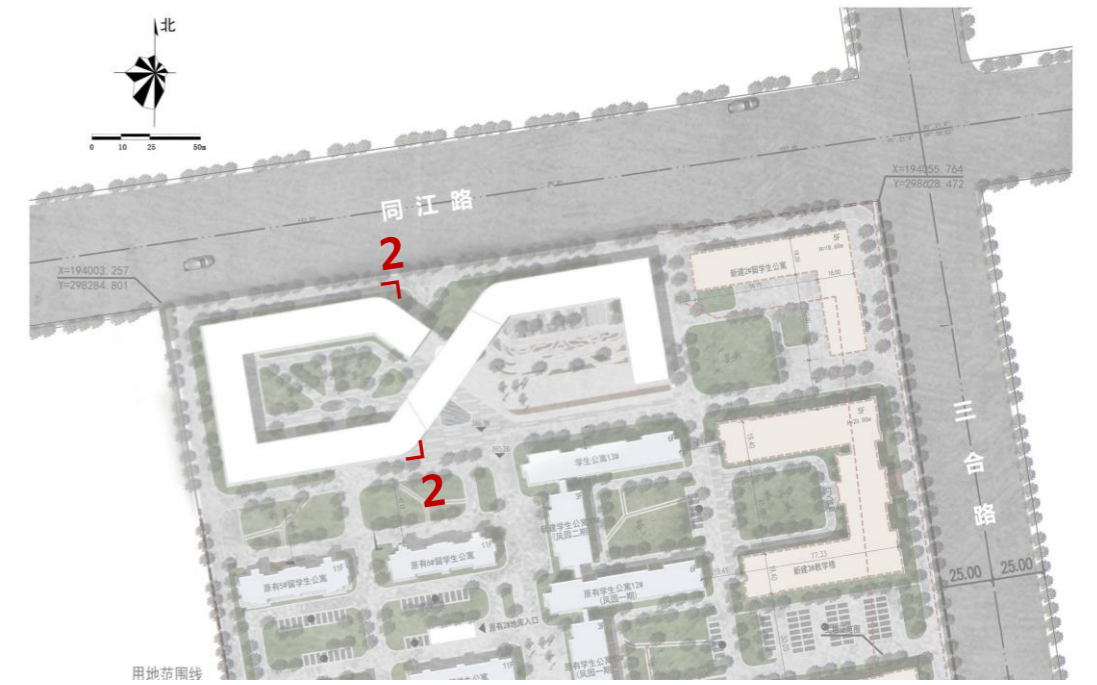
➤ 剖面图



二、规划设计

6、竖向设计

➤ 剖面图



三、设计效果



东南方向整体鸟瞰效果图

三、设计效果



东南方向夜景效果图

三、设计效果



三、设计效果



入口广场大台阶效果图

三、设计效果



入口广场南向效果图

三、设计效果



北沿街效果图

三、设计效果



屋顶平台效果图

三、设计效果



屋顶平台效果图

三、设计效果



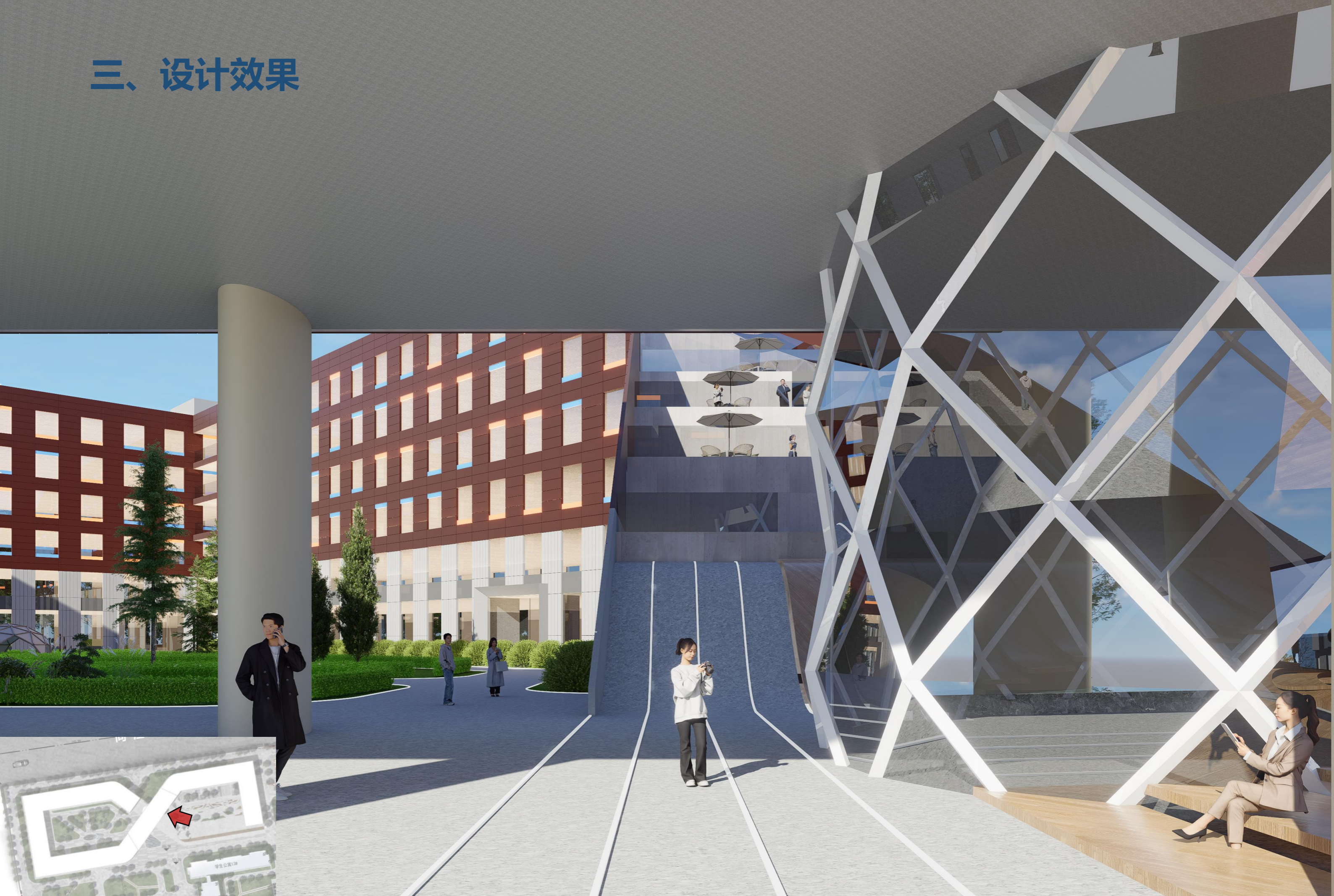
屋顶平台效果图

三、设计效果



南侧效果图

三、设计效果



架空层效果图

三、设计效果



东侧庭院效果图

三、设计效果



架空层效果图

三、设计效果



架空层效果图

三、设计效果



退台效果图

三、设计效果



西侧庭院效果图

三、设计效果



西侧庭院效果图

三、设计效果



屋顶效果图



TONGYUAN DESIGN GROUP CO.,LTD.
同圆设计集团股份有限公司

地址：济南市高新区舜华路200号舜泰广场11号楼
 电话：0531-65770002
 传真：0531-65770007
 邮编：250101
 网址：www.tydh.net

工程设计证书编号（甲级）A137014463

特种设备设计许可印章

会签

建筑		结构	
暖通		强电	
给排水		弱电	

审 定		
审 核	高媛	<i>高媛</i>
校 核	曲艺	<i>曲艺</i>
设 计	时华骏	<i>时华骏</i>

建 设 单 位 哈尔滨剑桥学院

工 程 名 称 哈尔滨剑桥学院东北侧建设一期学生公寓项目方案设计

图 名 地下一层平面图

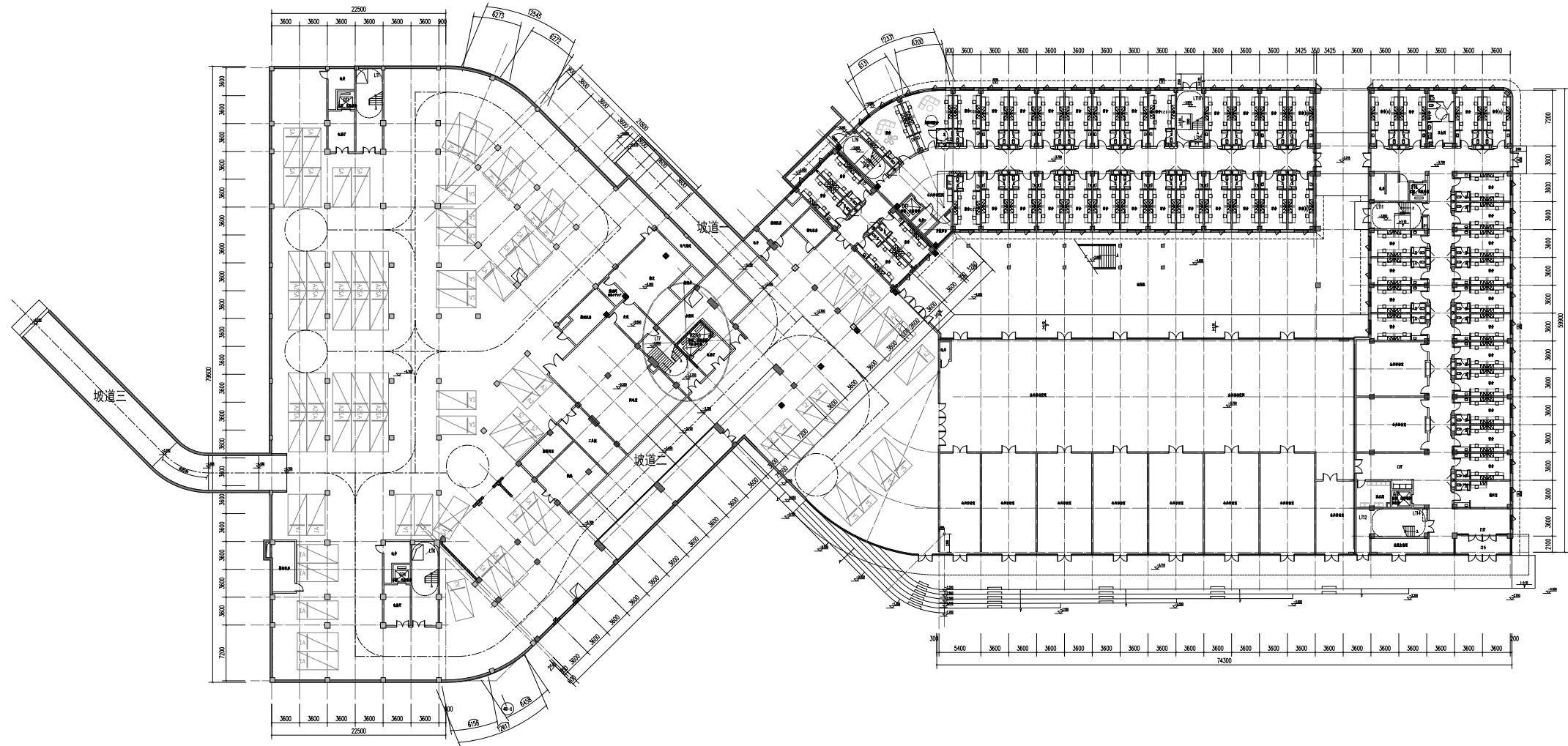
工 号

图 号

日 期

版 本

条 码



地下一层平面图

本层建筑面积：8771平方米
 其中：人防建筑面积：4860平方米
 65个停车位，204个床位



TONGYUAN DESIGN GROUP CO.,LTD.
同圆设计集团股份有限公司

地址：济南市高新区舜华路2000号舜泰广场11号楼
 电话：0531-65770002
 传真：0531-65770007
 邮编：250101
 网址：www.tydh.net

工程设计证书编号（甲级）A137014463

特种设备设计许可印章

会签

建筑	结构
暖通	强电
给排水	弱电

审 定		
审 核	高媛	<i>高媛</i>
校 核	曲艺	<i>曲艺</i>
设 计	时华骏	<i>时华骏</i>

建 设 单 位 哈尔滨剑桥学院

工 程 名 称 哈尔滨剑桥学院东北侧建设一期学生公寓项目方案设计

图 名 一层平面图

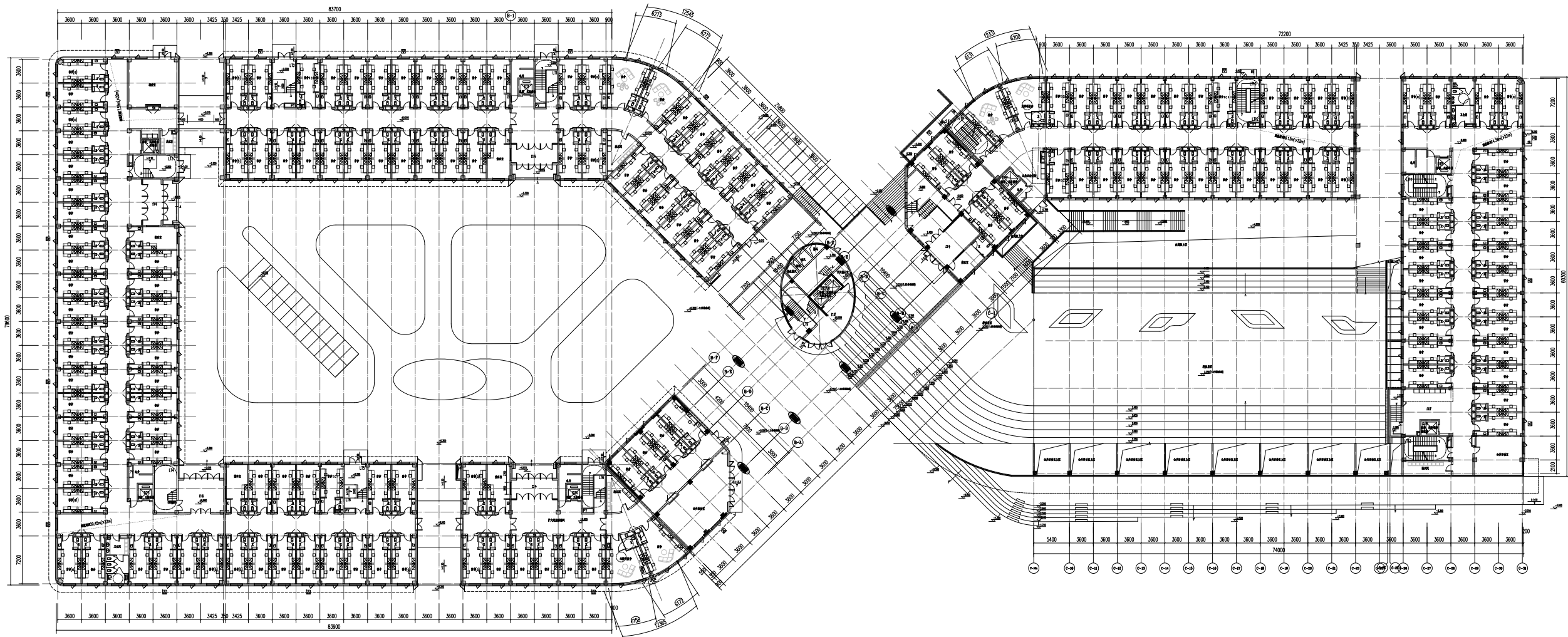
工 号

图 号

日 期

版 本

条 码



一层平面图

本层建筑面积：7116平方米
 总建筑面积：50969平方米
 692个床位
 共4160个床位



地址：济南市高新区舜华路200号舜泰广场11号楼
 电话：0531-65770002
 传真：0531-65770007
 邮编：250101
 网址：www.tydg.net

TONGYUAN DESIGN GROUP CO.,LTD.
同圆设计集团股份有限公司

工程设计证书编号（甲级）A137014463

特种设备设计许可印章

会签

建筑	结构
暖通	强电
给排水	弱电

审 定		
审 核	高媛	<i>高媛</i>
校 核	曲艺	<i>曲艺</i>
设 计	时华骏	<i>时华骏</i>

建设单位 哈尔滨剑桥学院

工程名称 哈尔滨剑桥学院东北侧建设一期学生公寓项目方案设计

图名 二层平面图

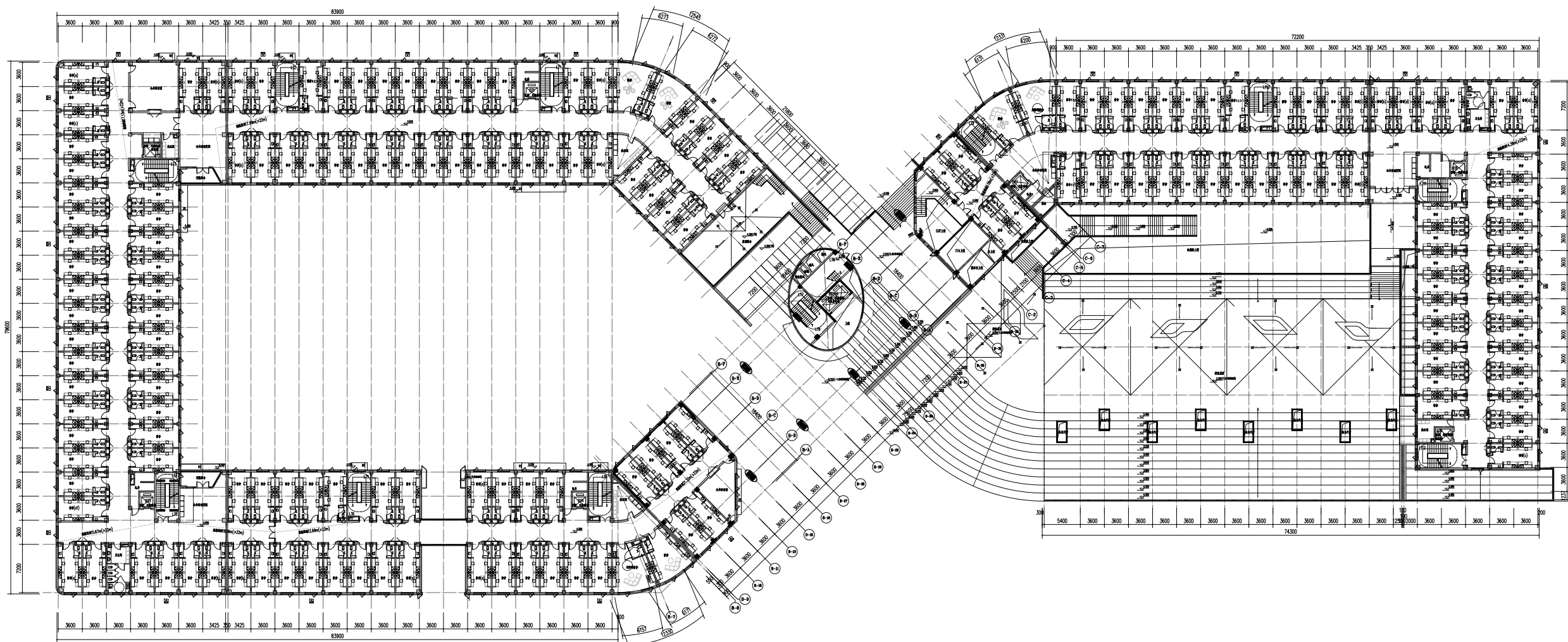
工号

图号

日期

版本

条码



二层平面图

本层建筑面积：7137平方米
 792个床位



TONGYUAN DESIGN GROUP CO.,LTD.
同圆设计集团股份有限公司

地址：济南市高新区舜华路2000号舜泰广场11号楼
 电话：0531-65770002
 传真：0531-65770007
 邮编：250101
 网址：www.tydh.net

工程设计证书编号（甲级）A137014463

特种设备设计许可印章

会签

建筑		结构	
暖通		强电	
给排水		弱电	

审 定		
审 核	高媛	<i>高媛</i>
校 核	曲艺	<i>曲艺</i>
设 计	时华骏	<i>时华骏</i>

建 设 单 位 哈尔滨剑桥学院

工 程 名 称 哈尔滨剑桥学院东北侧建设一期学生公寓项目方案设计

图 名 三层平面图

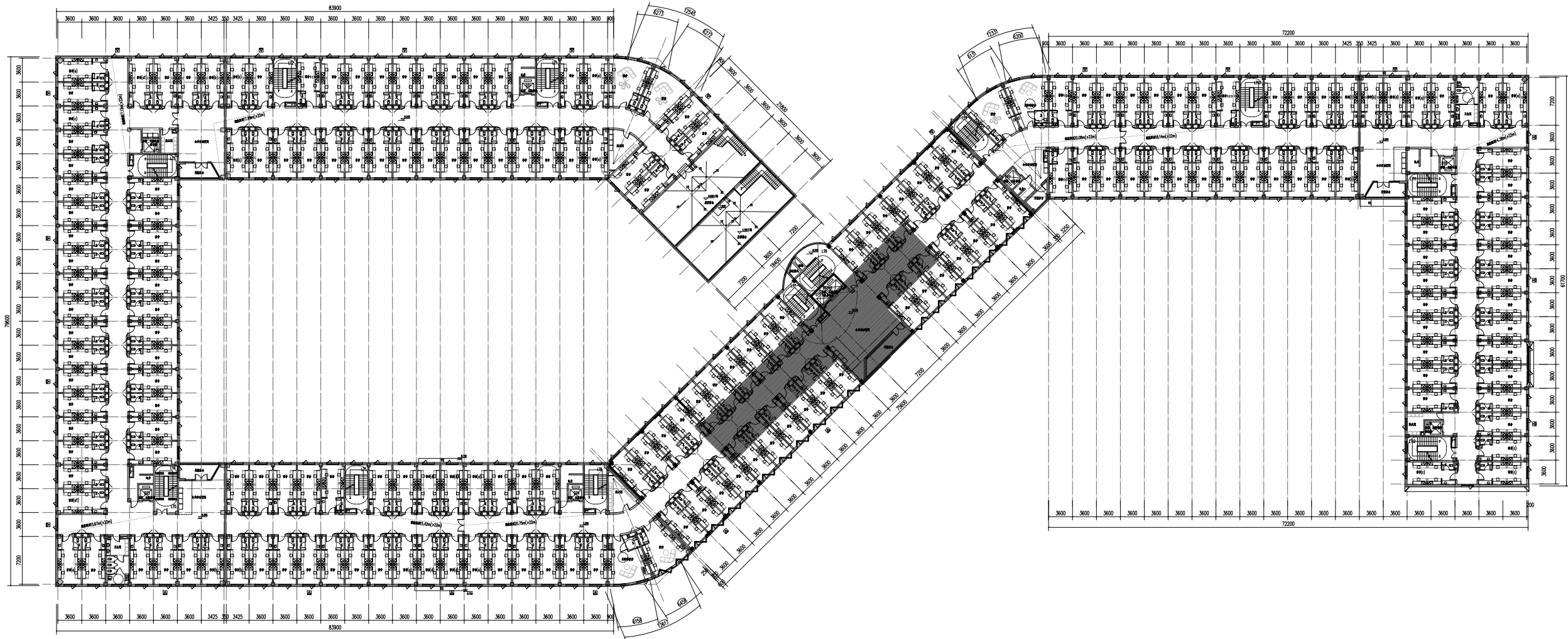
工 号

图 号

日 期

版 本

条 码



三层平面图

本层建筑面积：8000平方米
 792个床位



TONGYUAN DESIGN GROUP CO.,LTD.
同圆设计集团股份有限公司

地址：济南市高新区舜华路2000号舜泰广场11号楼
 电话：0531-65770002
 传真：0531-65770007
 邮编：250101
 网址：www.tydh.net

工程设计证书编号（甲级）A137014463

特种设备设计许可印章

会签

建筑	结构
暖通	强电
给排水	弱电

审 定		
审 核	高媛	<i>高媛</i>
校 核	曲艺	<i>曲艺</i>
设 计	时华骏	<i>时华骏</i>

建 设 单 位 哈尔滨剑桥学院

工 程 名 称 哈尔滨剑桥学院东北侧建设一期学生公寓项目方案设计

图 名 四层平面图

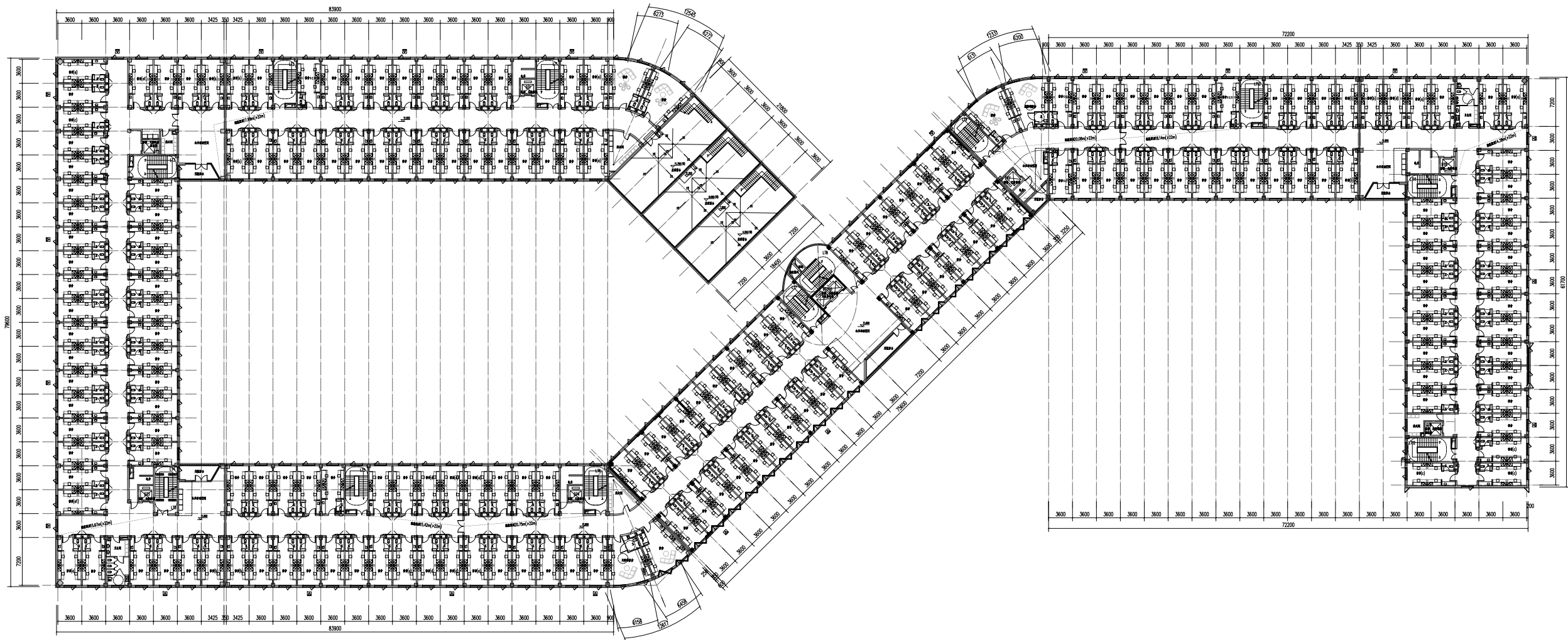
工 号

图 号

日 期

版 本

条 码



四层平面图

本层建筑面积：7865平方米
 784个床位



地址：济南市高新区舜华路2000号舜泰广场11号楼
 电话：0531-65770002
 传真：0531-65770007
 邮编：250101
 网址：www.tydg.net

TONGYUAN DESIGN GROUP CO.,LTD.
同圆设计集团股份有限公司

工程设计证书编号（甲级）A137014463

特种设备设计许可印章

会签

建筑	结构
暖通	强电
给排水	弱电

审 定		
审 核	高媛	<i>高媛</i>
校 核	曲艺	<i>曲艺</i>
设 计	时华骏	<i>时华骏</i>

建 设 单 位 哈尔滨剑桥学院

工 程 名 称 哈尔滨剑桥学院东北侧建设一期学生公寓项目方案设计

图 名 五层平面图

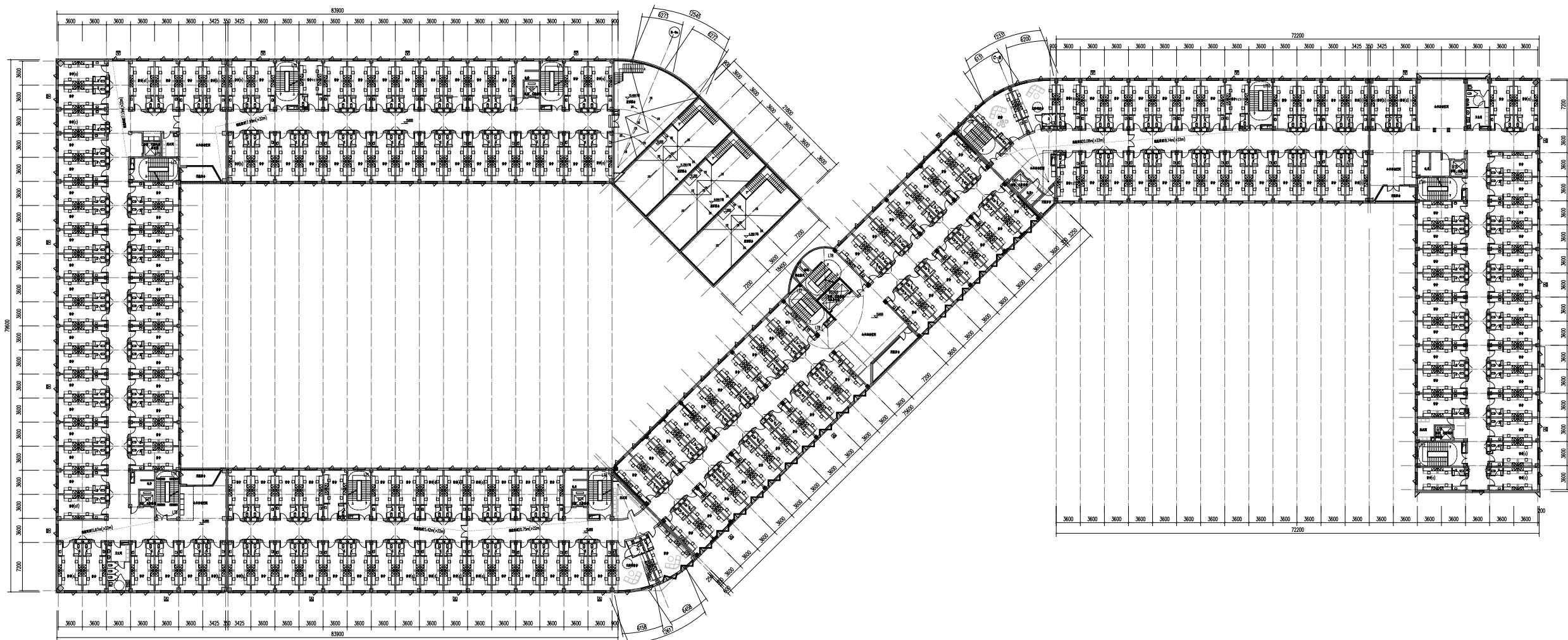
工 号

图 号

日 期

版 本

条 码



五层平面图

本层建筑面积：7731平方米

764个床位



TONGYUAN DESIGN GROUP CO.,LTD.
同圆设计集团股份有限公司

地址：济南市高新区舜华路2000号舜泰广场11号楼
 电话：0531-65770002
 传真：0531-65770007
 邮编：250101
 网址：www.tydh.net

工程设计证书编号（甲级）A137014463

特种设备设计许可印章

会签

建筑	结构
暖通	强电
给排水	弱电

审 定		
审 核	高媛	高媛
校 核	曲艺	曲艺
设 计	时华骏	时华骏

建 设 单 位 哈尔滨剑桥学院

工 程 名 称 哈尔滨剑桥学院东北侧建设一期学生公寓项目方案设计

图 名 六层平面图

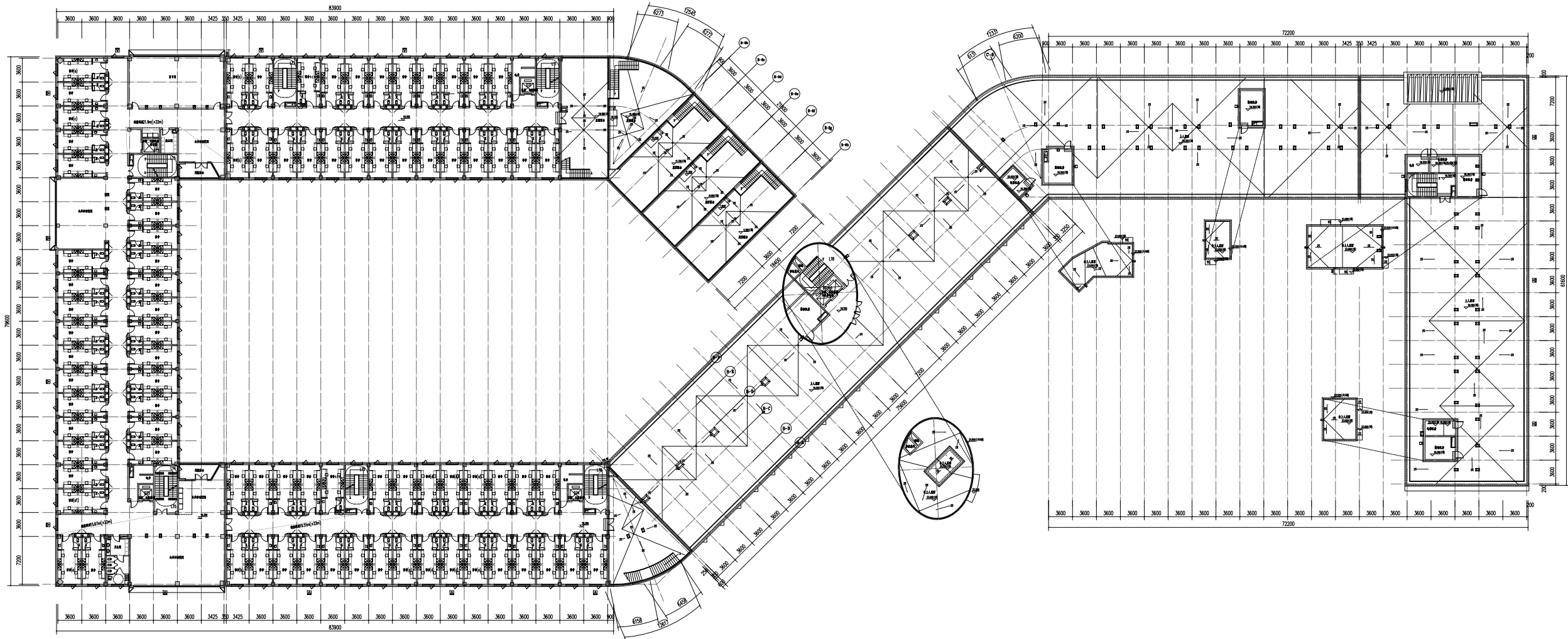
工 号

图 号

日 期

版 本

条 码



六层平面图

本层建筑面积：4086平方米

336个床位



TONGYUAN DESIGN GROUP CO.,LTD.
同圆设计集团股份有限公司

地址：济南市高新区舜华路200号舜泰广场11号楼
 电话：0531-65770002
 传真：0531-65770007
 邮编：250101
 网址：www.tydh.net

工程设计证书编号（甲级）A137014463

特种设备设计许可印章

会签

建筑		结构	
暖通		强电	
给排水		弱电	

审 定		
审 核	高媛	高媛
校 核	曲艺	曲艺
设 计	时华骏	时华骏

建设单位 哈尔滨剑桥学院

工程名称 哈尔滨剑桥学院东北侧建设一期学生公寓项目方案设计

图名 屋顶层平面图

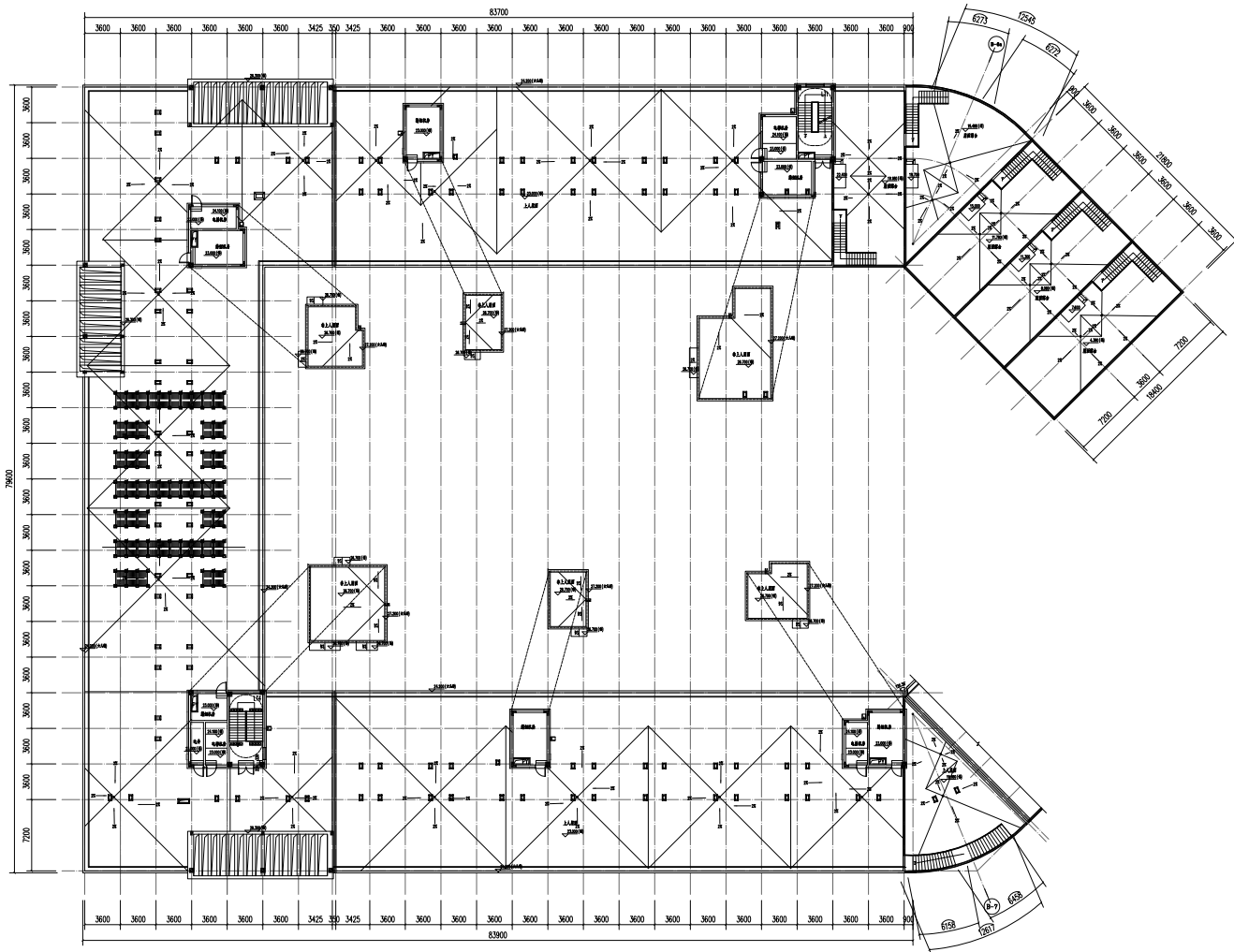
工号

图号

日期

版本

条码



屋顶平面图

本层建筑面积：263平方米